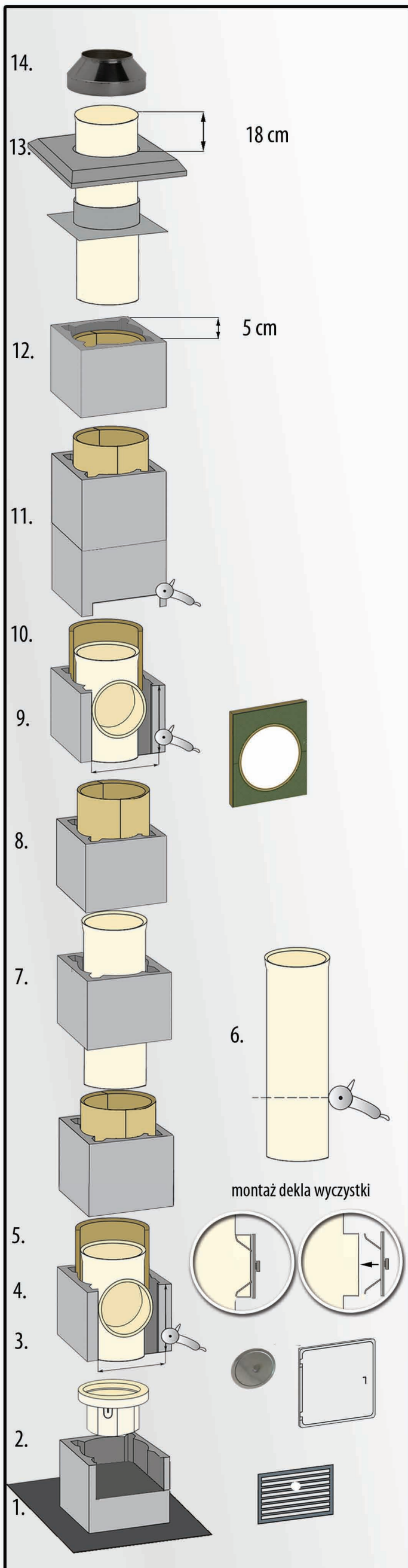


INSTRUKCJA MONTAŻU JAWAR UNIWERSAL PLUS

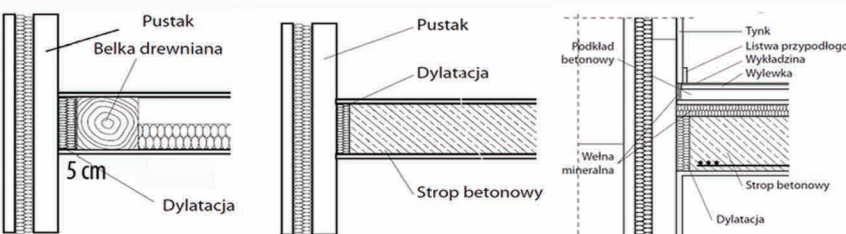


14. Ostatnią rurę przyciąć tak, aby po odcięciu kielicha wystawała 18 cm ponad płytę przykrywającą. Następnie wkleić ją za pomocą kitu, uszczelnić połączenie szalunku z płytą betonową silikonem dekar skim. Na ostatniej rurze na wysokości 7 cm od górnej krawędzi zamontować pierścień stabilizujący stożek oraz zacisnąć regulację. Na krawędź rury nałożyć silikon. Następnie nałożyć stożek aż do charakterystycznego kliknięcia.



13. Na ostatnim pustaku osadzić szalunek tracony i płytę przykrywającą na zaprawie cementowo-wapiennej. W przypadku samodzielnego wykonania płyty przykrywającej postępować zgodnie z rysunkiem nr 1.

12. Ostatnią wełnę skrócić o 5 cm poniżej powierzchni ostatniego pustaka.



Uwaga: Pamiętać o dylatacji w stropie oraz o minimalnych, wymaganych odległościach od materiałów łatwopalnych (5 cm).

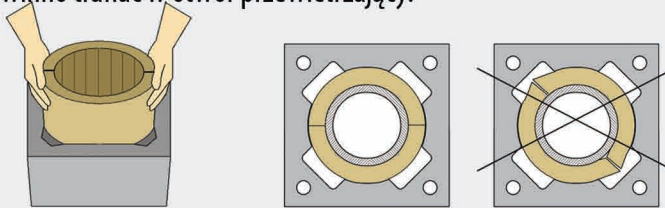
11. Instalować pustaki, izolację oraz rury do wymaganej wysokości kominia.

UWAGA: Czopuch kotła połączyć z kominem w sposób trwale elastyczny lub użyć łącznika rys. nr. 2.

10. Wsunąć wełnę mineralną tak jak w punkcie 4, następnie zamontować trójnik spalin.

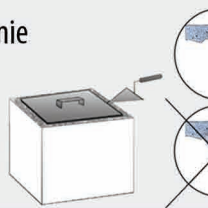
9. Na wyznaczonym miejscu przyłącza spalin wyciąć w dwóch kolejnych pustakach otwór o łącznych wymiarach szerokość 26 cm, wysokość 29 cm i osadzić na zaprawie cementowo-wapiennej korzystając z szablonu.

8. W każdym kolejnym pustaku wsunąć wełnę mineralną. Łączenie nie powinno trafiać w otwór przewietrzający.



7. Przy użyciu szablonu nałożyć zaprawę, następnie zamontować kolejne pustaki.

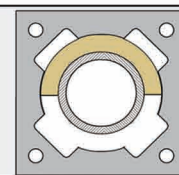
Uwaga: nie zablokować kanałów przewietrzających.



6. Przed przystąpieniem do montażu trójnika spalin ustalić wysokość przyłącza. Następnie rurę ceramiczną przyciąć do wymaganej wysokości przyłącza spalin.

5. Na osuszony trójnik nałożyć kit kwasoodporny.

4. Zamontować izolację zgodnie z rysunkiem. Następnie wkleić trójnik na kit kwasoodporny przygotowany według instrukcji na opakowaniu.

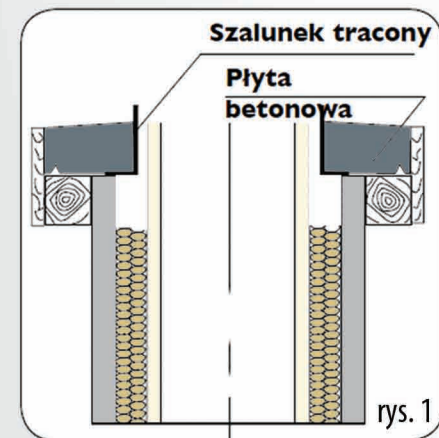


3. W drugim pustaku wyciąć otwór o szerokości 24 cm, wysokości 24 cm.

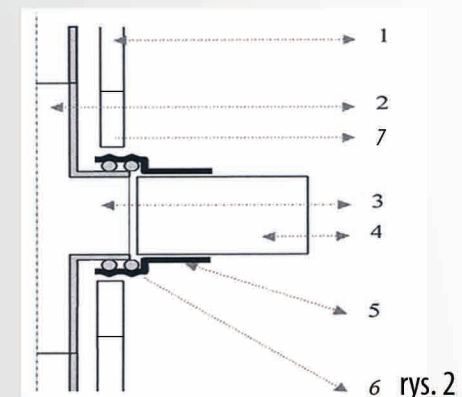
2. W pierwszym pustaku wyciąć otwór o szerokości 22 cm, wysokości 12 cm. Dolną część pustaka zalać betonem. Po zastygnięciu wylewki zamontować odskraplacz używając zaprawy cementowo-wapiennej. **UWAGA!!!** Odskraplacz wypoziomować i wycentrować względem pustaków.

1. Wykonać izolację przeciwwilgociową, pamiętając o uwzględnieniu poziomu 0.

INSTRUKCJA SAMODZIELNEGO WYKONANIA PŁYTY PRZYKRYWAJĄCEJ



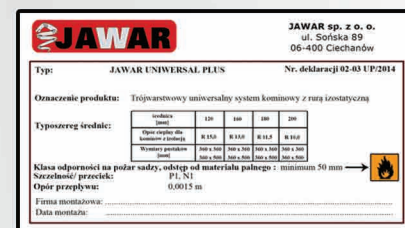
MONTAŻ ŁĄCZNIKA JAWAR- AKESORIA



1. Ścianka pustaka kominowego
2. Rura ceramiczna
3. Miejsce wylotu spalin do kominia
4. Rura stalowa łącząca kocioł z kominem
5. JAWAR- łącznik rury ceramicznej i stalowej
6. Element łącznika- uszczelnienie ze sznura
7. Płyta czołowa

TABLICZKA ZNAMIONOWA

Po zakończeniu montażu wypełnić tabliczkę znamionową i umieścić w widocznym miejscu. Wypełnić kartę gwarancyjną.



DO MONTAŻU KOMINA POTRZEBUJEMY:



Uwaga: Przed przystąpieniem do montażu uważnie przeczytać instrukcję. Sprawdzić zawartość pakietu montażowego. **Po zakończeniu prac otynkować komin tynkiem cementowo-wapiennym o grubości 1,5 cm i zamontować wszystkie niezbędne akcesoria.**

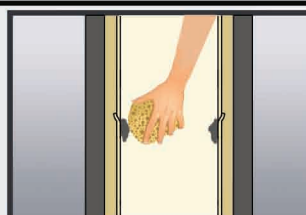
OGÓLNE ZASADY KLEJENIA ELEMENTÓW CERAMICZNYCH:



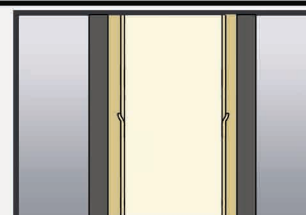
Przed montażem oczyścić krawędź rury za pomocą wilgotnej gąbki.



Nałożyć odpowiednią ilość kitu w mufę.



Nadmiar kitu łączącego rury usunąć wewnątrz gąbką.



Prawidłowo wklejona rura bez oznak wycieku kitu do środka.